

INHALTSÜBERSICHT *CONTENT OVERVIEW*



Bodenelemente <i>Floor Elements</i>	1
Scharniere <i>Hinges</i>	2
Nutmuttern und -schrauben <i>T-Nuts and T-Bolts</i>	3
Verbindungstechnik <i>Connecting Systems</i>	4
Griffe und Verschlüsse <i>Handles and Latches</i>	5
Arbeitsplatzkomponenten <i>Components for Work Stations</i>	6
Gleiter und Rollen <i>Sliders and Rollers</i>	7
Fördertechnik <i>Conveyors</i>	8
Schutz- und Trennwandelemente <i>Enclosures, Guards, Partitions</i>	9
Flächenbefestigungen <i>Panel Fasteners</i>	10
Abdeckelemente <i>Cover Elements</i>	11
Kabelführungen <i>Cable Management</i>	12
Diverse Komponenten <i>Miscellaneous Components</i>	13
Rundrohrkomponenten <i>Tubular Frame Components</i>	14

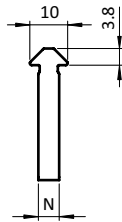
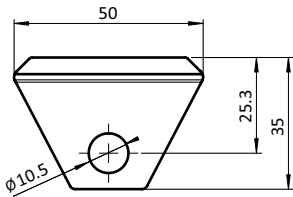
	Werkzeuggleiter	<i>Tool Hanger</i>	565
	Werkzeuggleiter	<i>Tool Hanger</i>	566
	Greifschale 105 x 130 x 50 (Set)	<i>Grab Tray</i> <i>105 x 130 x 50 (Set)</i>	567
	Greifschale 105 x 130 x 50 (Set)	<i>Grab Tray</i> <i>105 x 130 x 50 (Set)</i>	568
	Greifbehälter 110 / 210 x 105 x 40	<i>Grab Container</i> <i>110 / 210 x 105 x 40</i>	569
	Greifbehälter 110 x 210 x 40 (Set)	<i>Grab Container</i> <i>110 x 210 x 40 (Set)</i>	570
	Schalenbehälter 110 x 270 x 40 (Set)	<i>Tray Container</i> <i>110 x 270 x 40 (Set)</i>	571
	Schwenkadapter für Behälter	<i>Pivoting Adapter for Containers</i>	572
	Beschriftungsclip	<i>Label Clip</i>	573
	Becherhalter	<i>Cup Holder</i>	574
	Monitorhalter	<i>Monitor Mount</i>	575
	Monitorhalter 4 Achsen, höhenverstellbar	<i>Monitor Support 4-axis, Height Adjustable</i>	576
	Monitorhalter 5 Achsen, höhenverstellbar	<i>Monitor Support 5-axis, Height Adjustable</i>	578
	Adapterplatte 40 höhenverstellbar	<i>Adapter Plate 40 Height Adjustable</i>	580



WERKZEUGGLEITER

TOOL HANGER

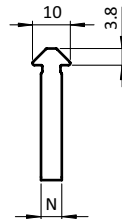
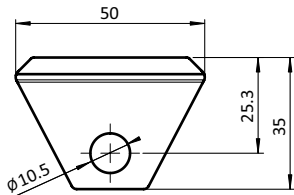
Ausführung	Kunststoff PA, Nut 5-6	Model	Plastic PA, Slot 5-6
Beschreibung	zum Anhängen von Werkzeugen, verbessert die Ordnung am Arbeitsplatz	Description	To hang up tools, helps to improve neatness in workshops
Material	Gleiter: Kunststoff PA, glasfaserverstärkt Karabinerhaken: Stahl, verzinkt / Edelstahl	Material	Slider: Plastic PA, glass fiber reinforced Snap Hook: Zinc plated steel / stainless steel
Liefereinheit	100 Stück	Pack Quantity	100 pieces
Extras	weitere Farben auf Anfrage	Specials	Other colors on request



Werkzeuggleiter <i>Tool Hangers</i>	N	Maße [mm] <i>Dimensions [mm]</i>	Material	Gewicht [g] <i>Weight [g]</i>	Teil-Nr. <i>Part #</i>
Gleiter <i>Slider</i>	5/6		Kunststoff <i>Plastic</i>	9.0	093009
Karabinerhaken <i>Snap hook</i>		6 × 60	Stahl <i>Steel</i>	27.0	092020
	5/6	8 × 60	Edelstahl <i>Stainless steel</i>	68.0	092318


WERKZEUGGLEITER
TOOL HANGER

Ausführung	Kunststoff PA, Nut 8-10	Model	Plastic PA, slot 8-10
Beschreibung	zum Anhängen von Werkzeugen, verbessert die Ordnung am Arbeitsplatz	Description	To hang up tools, helps to improve neatness in workshops
Material	Gleiter: Kunststoff PA, glasfaserverstärkt Karabinerhaken: Stahl, verzinkt / Edelstahl	Material	Slider: Plastic PA, glass fiber reinforced Snap Hook: Zinc plated steel / stainless steel
Liefereinheit	100 Stück	Pack Quantity	100 pieces
Extras	weitere Farben auf Anfrage	Specials	Other colors on request



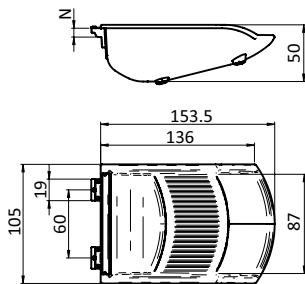
Werkzeuggleiter Tool Hangers	N	Maße [mm] Dimensions [mm]	Material	Gewicht [g] Weight [g]	Teil-Nr. Part #
Gleiter <i>Slider</i>	8/10	A=15	Kunststoff <i>Plastic</i>	9.0	093007
	8/10	A=16	Kunststoff <i>Plastic</i>	10.0	093001
	8/10	A=19	Kunststoff <i>Plastic</i>	11.0	093006
Karabinerhaken <i>Snap hook</i>		6 × 60	Stahl <i>Steel</i>	27.0	092020
	5/6	8 × 60	Edelstahl <i>Stainless steel</i>	68.0	092318



GREIFSCHALE 105 × 130 × 50 (SET)

GRAB TRAY 105 × 130 × 50 (SET)

Ausführung	Nut 8, 10	Model	Slot 8, 10
Beschreibung	zur Bereitstellung von Kleinteilen auf Vereinzelfläche und selektiver Aufnahme kleinster Komponenten; durch einfaches Einschwenken in die Profilnut montierbar; gut sichtbares Kennzeichnungsfeld erlaubt eine sichere Zuordnung	Description	To provide hardware and small parts on sorting area for selective grabbing of smallest components; simple assembly by swiveling into the profile slot; the clearly visible label area enables secure part identification
Material	Greifschale Standard-Ausführung: Kunststoff PA, glasfaserverstärkt Greifschale elektrostatisch entladende Ausführung: Kunststoff PA, kohlefaserverstärkt Sichtfenster: Kunststoff PC Etikett: Karton 250 g/m ² Elastikpuffer: Kunststoff PU, ≈ 65-70 Shore A	Material	Grab tray standard version: Plastic PA, glass fiber reinforced Grab tray electrostatically discharging version: Plastic PA, carbon fiber reinforced Label window: Plastic PC Label: Carton 250 g/m ² Bumper: Plastic PU, ≈ 65-70 Shore A
Set	1 Greifschale, 1 Sichtfenster, 1 Etikett, 4 Elastikpuffer, selbstklebend	Set	1 grab tray, 1 label window, 1 label, 4 bumper, self-adhesive
Liefereinheit	10 Stück	Pack Quantity	10 pieces
Extras	weitere Farben auf Anfrage	Specials	Other colors on request

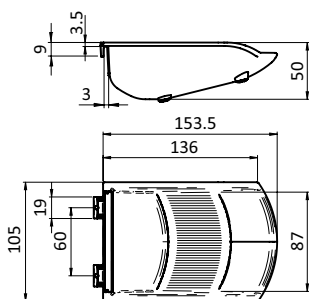


Greifschale 105 × 130 × 50 (Set) Grab Tray 105 × 130 × 50 (Set)	N	Farbe	Gewicht [g] Weight [g]	Teil-Nr. Part #
	8	schwarz <i>Black</i>	120.1	061MGT2D391N08
elektrostatisch entladend <i>electrostatically discharging</i>	8	schwarz <i>Black</i>	102.4	061MGT2D391N08ESD
	8	gelb ≈ RAL 1003 <i>Yellow</i>	120.1	061MGT2D311N08
	8	rot ≈ RAL 3020 <i>Red</i>	120.1	061MGT2D331N08
	8	grün ≈ RAL 6032 <i>Green</i>	120.1	061MGT2D361N08
	8	grau ≈ RAL 7042 <i>Gray</i>	120.1	061MGT2D374N08
	10	schwarz <i>Black</i>	120.7	061MGT2D391N10
elektrostatisch entladend <i>electrostatically discharging</i>	10	schwarz <i>Black</i>	106.1	061MGT2D391N10ESD
	10	gelb ≈ RAL 1003 <i>Yellow</i>	120.7	061MGT2D311N10
	10	rot ≈ RAL 3020 <i>Red</i>	120.7	061MGT2D331N10
	10	grün ≈ RAL 6032 <i>Green</i>	120.7	061MGT2D361N10
	10	grau ≈ RAL 7042 <i>Gray</i>	120.7	061MGT2D374N10

GREIFSCHALE 105 × 130 × 50 (SET)

GRAB TRAY 105 × 130 × 50 (SET)

Ausführung	für Einhängeprofil	Model	For suspension profile
Beschreibung	zur Bereitstellung von Kleinteilen auf Vereinzelungsfläche und selektiven Aufnahme kleinster Komponenten; an Einhängeprofil montierbar, durch Einhacken auch in Lochplatten montierbar; gut sichtbares Kennzeichnungsfeld erlaubt eine sichere Zuordnung	Description	To provide hardware and small parts on sorting area for selective grabbing of smallest components; simple assembly by swiveling into into the suspension profile or grid plate; the clearly visible label area enables secure part identification
Material	Standard-Ausführung: Kunststoff PA, glasfaserverstärkt ⚡ elektrostatisch entladende Ausführung: Kunststoff PA, kohlefaserverstärkt	Material	Standard version: Plastic PA, glass fiber reinforced ⚡ electrostatically discharging version: Plastic PA, carbon fiber reinforced
Set	1 Greifschale, 1 Sichtfenster, 1 Etikett, 4 Elastikpuffer, selbstklebend	Set	1 grab tray, 1 label window, 1 label, 4 bumper, self-adhesive
Liefereinheit	10 Stück	Pack Quantity	10 pieces
Extras	weitere Farben auf Anfrage	Specials	Other colors on request

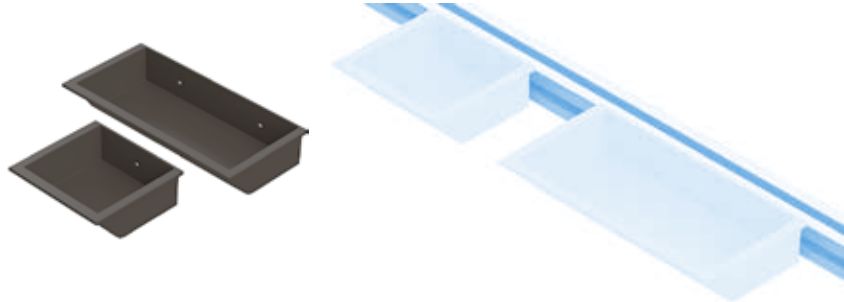
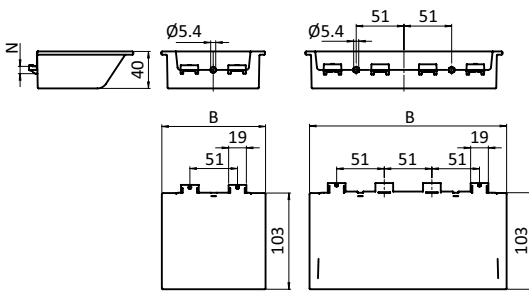

 Greifschale 105 × 130 × 50 (Set)
 Grab Tray 105 × 130 × 50 (Set)

	Farbe	Gewicht [g] Weight [g]	Teil-Nr. Part #
	schwarz <i>Black</i>	118.5	061MGT2D391H
elektrostatisch entladend ⚡ <i>electrostatically discharging</i>	schwarz <i>Black</i>	97.4	061MGT2D391HESD
	gelb ≈ RAL 1003 <i>Yellow</i>	118.5	061MGT2D311H
	rot ≈ RAL 3020 <i>Red</i>	118.5	061MGT2D331H
	grün ≈ RAL 6032 <i>Green</i>	118.5	061MGT2D361H
	grau ≈ RAL 7042 <i>gray</i>	118.5	061MGT2D374H

GREIFBEHÄLTER 110 / 210 × 105 × 40

GRAB CONTAINER 110 / 210 × 105 × 40

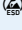
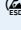
Ausführung	Nut 8, 10	Model	Slot 8, 10
Beschreibung	zur Bereitstellung von bevorrateten Kleinteilen; durch einfaches Einschwenken in die Profilvernut montierbar, optionale Fixiermöglichkeit mittels 1 oder 2 Schrauben M5	Description	To store and provide small parts; simple assembly by swiveling into the profile slot, optional fixation possibility using 1 or 2 screws M5
Material	Kunststoff PA, glasfaserverstärkt	Material	Plastic PA, glass fiber reinforced
Farbe	schwarz	Color	Black
Liefereinheit	10 Stück	Pack Quantity	10 pieces
Extras	weitere Farben auf Anfrage	Specials	Other colors on request

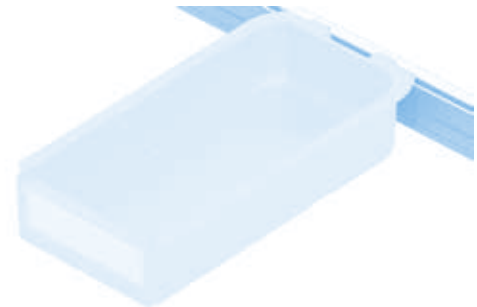
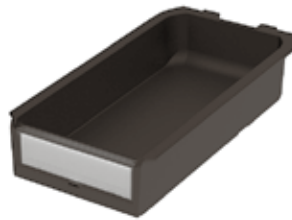
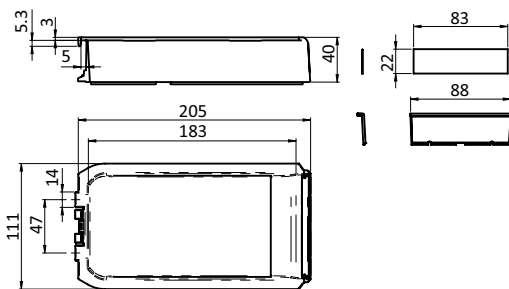


Greifbehälter 110 / 210 × 105 × 40 Grab Container 110 / 210 × 105 × 40	B [mm]	N	Gewicht [g] Weight [g]	Profil Profile	Teil-Nr. Part #
	110	8	95.2	I	061MGC2D291N08
	110	10	97.2	B	061MGC2D291N10
	210	8	190.8	I	061MGC4D291N08
	210	10	194.1	B	061MGC4D291N10

GREIFBEHÄLTER 110 × 210 × 40 (SET)

GRAB CONTAINER 110 × 210 × 40 (SET)


<p>Ausführung für Einhängprofil</p> <p>Beschreibung zur Bereitstellung von bevorrateten Kleinteilen; an Einhängprofil montierbar, mit optionalem Adapter auch schwenkbar in der Profilvernuth montierbar; gut sichtbares Kennzeichnungsfeld erlaubt eine sichere Zuordnung; stapelbar</p> <p>Material Greifbehälter Standard-Ausführung: Kunststoff PA, glasfaserverstärkt Greifbehälter  elektrostatisch entladende Ausführung: Kunststoff PA, kohlefaserverstärkt Sichtfenster: Kunststoff PC Etikett: Karton 250 g/m²</p> <p>Farbe Greifbehälter: schwarz Sichtfenster: transparent</p> <p>Set 1 Greifbehälter, 1 Sichtfenster, 1 Etikett</p> <p>Liefereinheit 10 Stück</p> <p>Extras weitere Farben auf Anfrage</p> <p>Hinweis passender Schwenkadapter für Profilvernuth siehe Seite 572</p>	<p>Model For suspension profile</p> <p>Description To store and provide small parts; simple assembly by swiveling into the suspension profile, optional adapter allows for horizontally pivoting fixation; the clearly visible label area enables secure part identification; stackable</p> <p>Material Grab container standard version: Plastic PA, glass fiber reinforced Grab container  electrostatically discharging version: Plastic PA, carbon fiber reinforced Label window: Plastic PC Label: Carton 250 g/m²</p> <p>Color Grab container: Black Label window: Transparent</p> <p>Set 1 grab container, 1 label window, 1 label</p> <p>Pack Quantity 10 pieces</p> <p>Specials Other colors on request</p> <p>Tip Compatible swivel adapter for profile slot see page 572</p>
---	--



Greifbehälter 110 × 210 × 40 (Set)
Grab Container 110 × 210 × 40 (Set)

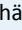

Gewicht [g]
Weight [g]

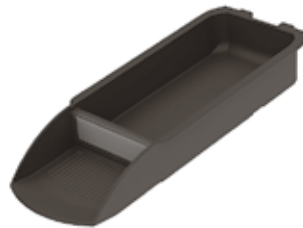
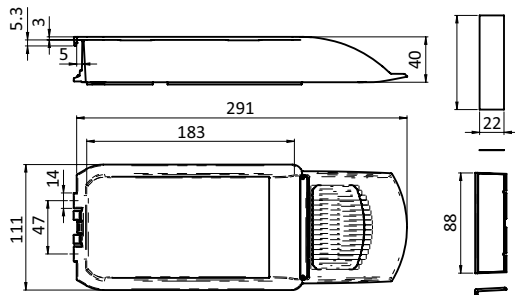
Teil-Nr.
Part #

	175.5	061MGC2K291H
elektrostatisch entladend  electrostatically discharging	150.0	061MGC2K291HESD

SCHALENBEHÄLTER 110 × 270 × 40 (SET)

TRAY CONTAINER 110 × 270 × 40 (SET)


<p>Ausführung für Einhängeprofil</p> <p>Beschreibung zur Bereitstellung von bevorrateten Kleinteilen mit Vereinzelungsfläche; an Einhängeprofil montierbar, mit optionalem Adapter auch waagrecht schwenkbar in der Profilvernuth montierbar; gut sichtbares Kennzeichnungsfeld erlaubt eine sichere Zuordnung; stapelbar</p> <p>Material Schalenbehälter Standard-Ausführung: Kunststoff PA, glasfaserverstärkt Schalenbehälter  elektrostatisch entladende Ausführung: Kunststoff PA, kohlefaserverstärkt Sichtfenster: Kunststoff PC Etikett: Karton 250 g/m²</p> <p>Farbe Schalenbehälter: schwarz Sichtfenster: transparent</p> <p>Set 1 Schalenbehälter, 1 Sichtfenster, 1 Etikett</p> <p>Liefereinheit 10 Stück</p> <p>Extras weitere Farben auf Anfrage</p> <p>Hinweis passender Schwenkadapter für Profilvernuth siehe Seite 572</p>	<p>Model For suspension profile</p> <p>Description To store and provide small parts, with sorting area; simple assembly by swiveling into the suspension profile, optional adapter allows for horizontally pivoting fixation; the clearly visible label area enables secure parte identification; stackable</p> <p>Material Tray container standard version: Plastic PA, glass fiber reinforced Tray container  electrostatically discharging version: Plastic PA, carbon fiber reinforced Label window: Plastic PC Label: Carton 250 g/m²</p> <p>Color Tray container: Black Label window: Transparent</p> <p>Set 1 tray container, 1 label window, 1 label</p> <p>Pack Quantity 10 pieces</p> <p>Specials Other colors on request</p> <p>Tip Compatible swivel adapter for profile slot see page 572</p>
---	---



Schalenbehälter 110 × 270 × 40 (Set)
Tray Container 110 × 270 × 40 (Set)

Gewicht [g]
Weight [g]

Teil-Nr.
Part #

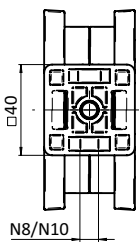
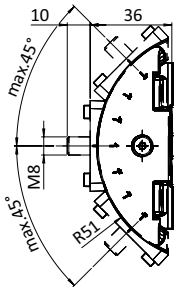
	219.3	061MTC2K291H
elektrostatisch entladend  <i>electrostatically discharging</i>	186.7	061MTC2K291HESD



SCHWENKADAPTER FÜR BEHÄLTER

PIVOTING ADAPTER FOR CONTAINERS

<p>Ausführung Nut 8, 10, für Greifbehälter 110 × 210 × 40 und Schalenbehälter 110 × 270 × 40</p> <p>Beschreibung zur Befestigung von Greif- und Schalenbehälter an Profilvernuten, mit separaten Nutfixierungen Nut 8 und Nut 10; schwenkbar in beide Richtungen bis zu 45°, Schwenkbereich waagrecht verstellbar indem Feststellschraube gelöst wird</p> <p>Material Gehäuse Standard-Ausführung: Kunststoff PA, glasfaserverstärkt Gehäuse elektrostatisch entladende Ausführung: Kunststoff PA, kohlefaserverstärkt Adapter Standard-Ausführung: Kunststoff PA, glaskugerverstärkt Adapter elektrostatisch entladende Ausführung: Kunststoff PA, kohlefaserverstärkt Fixierung: Zinkdruckguss Befestigungsmaterial: Stahl</p> <p>Farbe Gehäuse: schwarz Adapter: schwarz</p> <p>Liefereinheit 10 Stück</p> <p>Extras weitere Farben auf Anfrage</p> <p>Hinweis passender Greifbehälter siehe Seite 570; passender Schalenbehälter siehe Seite 571</p>	<p>Model Slot 8, 10, for grab containers 110 × 210 × 40 and tray containers 110 × 270 × 40</p> <p>Description To fix grab containers and grab trays on profile slots; with separate slot fixing for slot 8 and slot 10; pivotable in two directions up to 45°; with locking screw for enabling or disabling horizontal pivoting</p> <p>Material Housing standard version: Plastic PA, glass fiber reinforced Housing electrostatically discharging version: Plastic PA, carbon fiber reinforced Adapter standard version: Plastic PA, glass ball reinforced Adapter electrostatically discharging version: Plastic PA, carbon fiber reinforced Centering pieces: Zinc die-cast Mounting material: Steel</p> <p>Color Housing: Black Adapter: Black</p> <p>Pack Quantity 10 pieces</p> <p>Specials Other colors on request</p> <p>Tip Compatible Grab Container see page 570; Compatible Tray Container see page 571</p>
---	--



Schwenkadapter für Behälter
Pivoting Adapter for containers

Gewicht [g]
Weight [g]

Teil-Nr.
Part #

75.4

061MA2291NS01

elektrostatisch entladend *electrostatically discharging*

64.3

061MA2291NESDS01



BESCHRIFTUNGSClip

LABEL CLIP

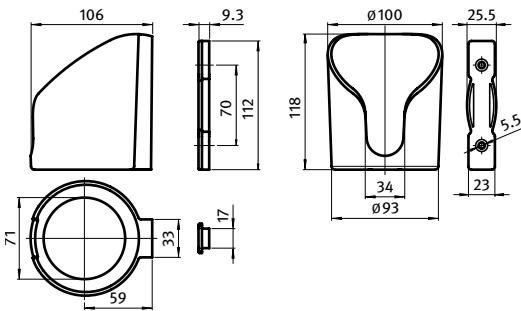
Ausführung	für Profile mit Nut 8, 10	Model	For profiles with slot 8, 10
Beschreibung	zum Beschriften von Profilen - mit 30 mm: für Etikettenhöhe 23 mm (max. 26 mm) - mit ≥ 40 mm: für Etikettenhöhe 36 mm (max. 38 mm)	Description	For labelling on profiles - with 30 mm: for labels with 23 mm (max. 26 mm) height - with ≥ 40 mm: for labels with 36 mm (max. 38 mm) height
Material	Kunststoff PVC	Material	Plastic PVC
Farbe	grau ≈ RAL 7035 / transparent	Color	gray ≈ RAL 7035 / transparent
Liefereinheit	20 Stück (à 102 mm / à 160 mm) oder 20 Meter (10 Stück á 2 m)	Pack Quantity	20 pieces (at 102 mm / at 160 mm) or 20 meters (10 pieces at 2 m)
Hinweis	*Bitte beachten: Sie bestellen in Meter!	Tip	*Please note: You are ordering in meters!



Beschriftungsclip Label Clip	E [mm]	H [mm]	L [mm]	N	für Profil [mm] for Profile [mm]	Gewicht [g] Weight [g]	Profil Profile	Teil-Nr. Part #
23 (max. 26)	23	28	102	8	30	6.0	B	093LC23N08S01.102
23 (max. 26)	23	28	*2000	8	30	126.0	B	093LC23N08S01.2000
36 (max. 38)	36	40	102	8 + 10	≥ 40	12.0		093LC36N0810S01.102
36 (max. 38)	36	40	160	8 + 10	≥ 40	16.0		093LC36N0810S01.160
36 (max. 38)	36	40	*2000	8 + 10	≥ 40	190.0		093LC36N0810S01.2000


BECHERHALTER**CUP HOLDER**

Ausführung	Kunststoff PA	Model	Plastic PA
Beschreibung	zum sicheren Abstellen einer Flasche, Dose oder Tasse oder zum Abhängen eines Gerätes (z.B. Bohrmaschine)	Description	To securely put down a bottle, can or cup, or to park a tool (e.g. a drill)
Material	Kunststoff PA, glasfaserverstärkt	Material	Plastic PA, glass fiber reinforced
Farbe	schwarz, rot	Color	Black, red
Befestigung	mit Senkschrauben M5	Fastening	M5 countersunk screws
Liefereinheit	1 Stück	Pack Quantity	1 piece
Extras	weitere Farben auf Anfrage	Specials	Other colors on request


 Becherhalter
 Cup Holder

 Gewicht [g]
 Weight [g]

 Teil-Nr.
 Part #

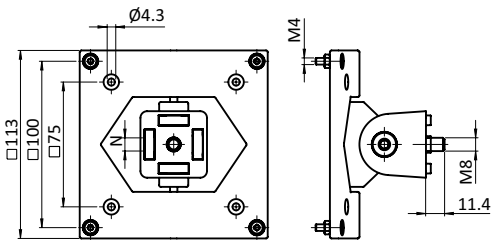
Becherhalter Cup Holder	Gewicht [g] Weight [g]	Teil-Nr. Part #
	145.6	09308901
	145.6	09308901S01
	157.0	09308902
elektrostatisch entladend  electrostatically discharging	149.5	09308902S01



MONITORHALTER

MONITOR MOUNT

Ausführung	schwenkbar	Model	Swivelling
Beschreibung	zur beweglichen Befestigung von Flachbildschirmen an Profilkonstruktionen, VESA MIS-D 75/100 kompatibel, horizontal und vertikal zum Blickbereich ausrichtbar	Description	To fix flat screens to aluminum profile structures, VESA MIS-D 75/100 compatible, can be adjusted horizontally and vertically for optimum visibility
Material	Monitorhalter: Kunststoff PA, glasfaserverstärkt Gelenkhälfte: Kunststoff PA, glaskugelverstärkt Nutfixierung: Kunststoff PA, glasfaserverstärkt Befestigungsmaterial: Stahl	Material	Monitor bracket: Plastic PA, glass fiber reinforced Articulation piece: Plastic PA, glass fiber reinforced Centering piece: Plastic PA, glass fiber reinforced Mounting material: Steel
Farbe	Monitorhalter: schwarz Gelenkhälfte: grau Nutfixierung: blank	Color	Monitor bracket: Black Articulation piece: Gray Centering piece: Plain
Liefereinheit	10 Stück	Pack Quantity	10 pieces
Extras	weitere Farben, weitere Größen auf Anfrage	Specials	Other colors, other sizes on request



Monitorhalter Monitor Mount	F [N]	N	Gewicht [g] Weight [g]	Teil-Nr. Part #
	110	- / 8 / 10	200.0	061SM7510040

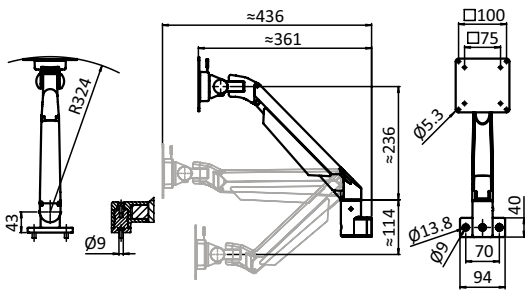
MONITORHALTER 4 ACHSEN, HÖHENVERSTELLBAR

MONITOR SUPPORT 4-AXIS, HEIGHT ADJUSTABLE

Ausführung	4 Achsen	Model	4-axis
Beschreibung	einsatzfertiger Monitorhalter mit beigelegter Befestigungsplatte inkl. Flansch zur Befestigung an vertikalen oder horizontalen Profilen; 360° drehbar (vertikal); für Monitore mit genormtem VESA-Anschluss (VESA 75 und 100); einstellbare Last 2 – 10 kg	Description	Ready-to use monitor support with flanged fixation plate for attaching on vertical or horizontal aluminum profiles; (vertically) pivotable 360°; for monitors with standard VESA connection (VESA 75 and 100); adjustable load 2 – 10 kg
Material	Befestigungsplatte VESA, abnehmbar: Stahl / Kunststoff Monitorhalter: Aluminiumdruckguss Abdeckung Kabelführung: Kunststoff Lagerscheiben und -hülsen: Kunststoff Montage-Flansch: Aluminiumdruckguss Montage-Adapter: Aluminiumdruckguss Schrauben: Stahl	Material	Mounting plate VESA, removable: Steel / Plastic Monitor mount: Die-cast aluminum Cable management cover: Plastic Bearing shims and bushes: Plastic Mounting flange: Die-cast aluminum Mounting adapter: Die-cast aluminum Screws: Steel
Farbe	Befestigungsplatte VESA, abnehmbar: alufarbig / schwarz Monitorhalter: alufarbig Abdeckung Kabelführung: schwarz Lagerscheiben und -hülsen: schwarz Montage-Flansch: alufarbig Montage-Adapter: alufarbig	Color	Mounting plate VESA, removable: Alu color / black Monitor mount: Alu color Cable management cover: Black Bearing shims and bushes: Black Mounting flange: Alu color Mounting adapter: alu color
Oberfläche	Befestigungsplatte VESA, abnehmbar: lackiert Monitorhalter: lackiert Montage-Flansch: lackiert Montage-Adapter: lackiert Schrauben: verzinkt	Surface	Mounting plate VESA, removable: Lacquered Monitor mount: Lacquered Mounting flange: Lacquered Mounting adapter: Lacquered Screws: Zinc plated
Set	1 Befestigungsplatte VESA inklusive 4 Schrauben – M4 × 12, Kreuzschlitz 1 Monitorhalter 4 Achsen inklusive Abdeckung Kabelführung 1 Montage-Flansch 1 Montageschraube DIN 6912 – M8 × 25 1 Montage-Adapter 2 Montageschrauben DIN 6912 – M8 × 16 1 Sechskantschlüssel, SW 3 1 Sechskantschlüssel, SW 4	Set	1 mounting plate VESA with 4 screws – M4 × 12, Phillips 1 monitor support 4-axis with cable management cover 1 mounting flange 1 mounting screw DIN 6912 – M8 × 25 1 mounting adapter 2 mounting screws DIN 6912 – M8 × 16 1 hexagon key, SW 3 1 hexagon key, SW 4
Liefereinheit	1 Stück	Pack Quantity	1 piece

MONITORHALTER 4 ACHSEN, HÖHENVERSTELLBAR

MONITOR SUPPORT 4-AXIS, HEIGHT ADJUSTABLE



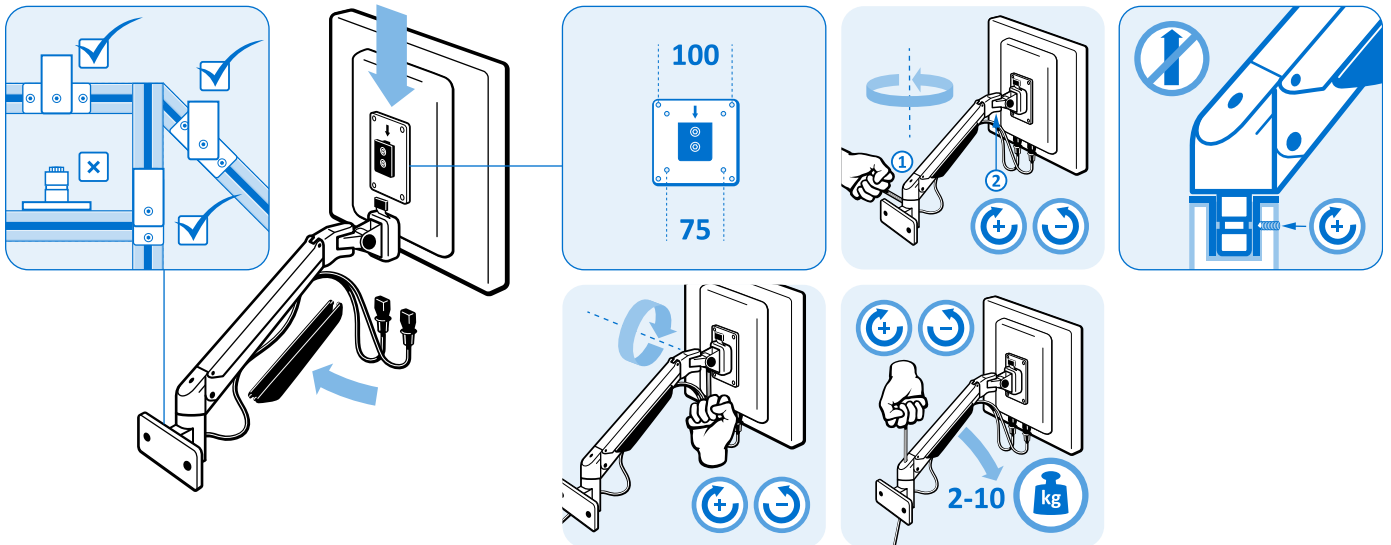
Monitorhalter 4 Achsen, höhenverstellbar
 Monitor Support 4-axis, Height Adjustable

Gewicht [g]
 Weight [g]

Teil-Nr.
 Part #

2200.0

6MHM75100S40

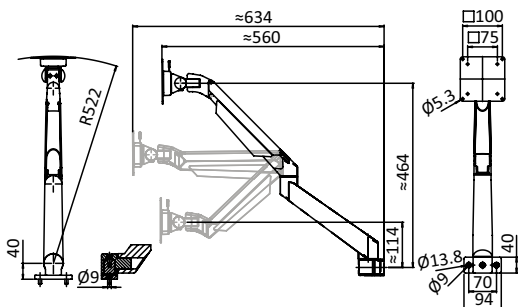


MONITORHALTER 5 AXSEN, HÖHENVERSTELLBAR**MONITOR SUPPORT 5-AXIS, HEIGHT ADJUSTABLE**

Ausführung	5 Achsen	Model	5-axis
Beschreibung	einsatzfertiger Monitorhalter mit beigelegter Befestigungsplatte inkl. Flansch zur Befestigung an vertikalen oder horizontalen Profilen oder auf Flächen; 360° drehbar (vertikal); für Monitore mit normtem VESA-Anschluss (VESA 75 und 100); einstellbare Last 2 –10 kg	Description	<i>Ready-to use monitor support with flanged fixation plate for attaching on vertical or horizontal aluminum profiles or on plane surfaces; (vertically) pivotable 360°; for monitors with standard VESA connection (VESA 75 and 100); adjustable load 2 – 10 kg</i>
Material	Befestigungsplatte VESA, abnehmbar: Stahl / Kunststoff Monitorhalter: Aluminiumdruckguss Abdeckung Kabelführung: Kunststoff Lagerscheiben und -hülsen: Kunststoff Montage-Flansch: Aluminiumdruckguss Montage-Adapter: Aluminiumdruckguss Schrauben: Stahl	Material	<i>Mounting plate VESA, removable: Steel / Plastic Monitor mount: Die-cast aluminum Cable management cover: Plastic Bearing shims and bushes: Plastic Mounting flange: Die-cast aluminum Mounting adapter: Die-cast aluminum Screws: Steel</i>
Farbe	Befestigungsplatte VESA, abnehmbar: alufarbig / schwarz Monitorhalter: alufarbig Abdeckung Kabelführung: schwarz Lagerscheiben und -hülsen: schwarz Montage-Flansch: alufarbig Montage-Adapter: alufarbig	Color	<i>Mounting plate VESA, removable: Alu color / black Monitor mount: Alu color Cable management cover: Black Bearing shims and bushes: Black Mounting flange: Alu color Mounting adapter: alu color</i>
Oberfläche	Befestigungsplatte VESA, abnehmbar: lackiert Monitorhalter: lackiert Montage-Flansch: lackiert Montage-Adapter: lackiert Schrauben: verzinkt	Surface	<i>Mounting plate VESA, removable: Lacquered Monitor mount: Lacquered Mounting flange: Lacquered Mounting adapter: Lacquered Screws: Zinc plated</i>
Set	1 Befestigungsplatte VESA inklusive 4 Schrauben – M4 × 12, Kreuzschlitz 1 Monitorhalter 5 Achsen inklusive Abdeckung Kabelführung 1 Montage-Flansch 1 Montageschraube DIN 6912 – M8 × 25 1 Montage-Adapter 2 Montageschrauben DIN 6912 – M8 × 16 1 Sechskantschlüssel, SW 3 1 Sechskantschlüssel, SW 4	Set	<i>1 mounting plate VESA with 4 screws – M4 × 12, Phillips 1 monitor support 4-axis with cable management cover 1 mounting flange 1 mounting screw DIN 6912 – M8 × 25 1 mounting adapter 2 mounting screws DIN 6912 – M8 × 16 1 hexagon key, SW 3 1 hexagon key, SW 4</i>
Liefereinheit	1 Stück	Pack Quantity	1 piece

MONITORHALTER 5 ACHSEN, HÖHENVERSTELLBAR

MONITOR SUPPORT 5-AXIS, HEIGHT ADJUSTABLE

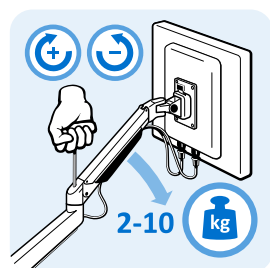
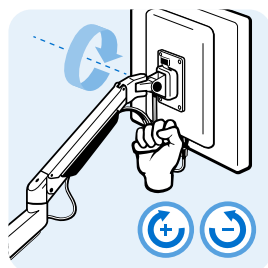
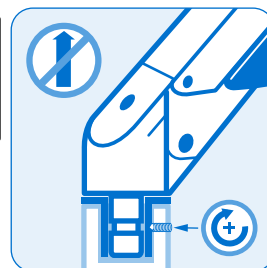
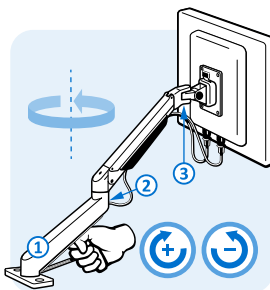
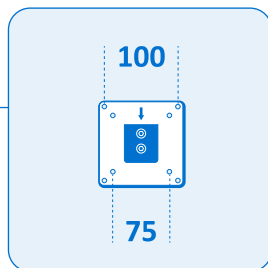
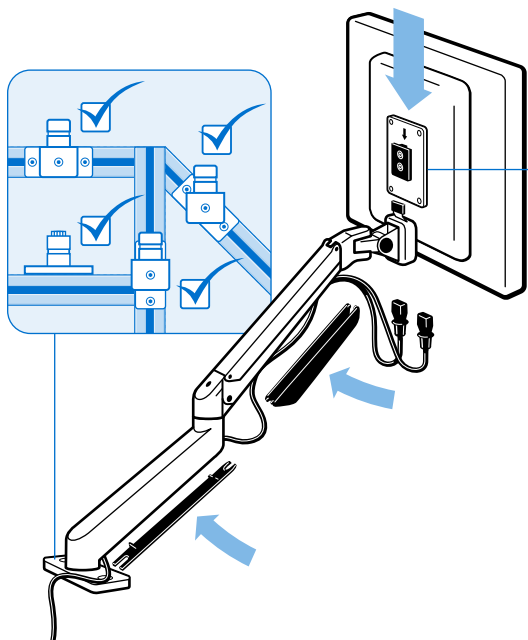


Monitorhalter 5 Achsen, höhenverstellbar
Monitor Support 5-axis, Height Adjustable

Gewicht [g]
Weight [g]
2930.0

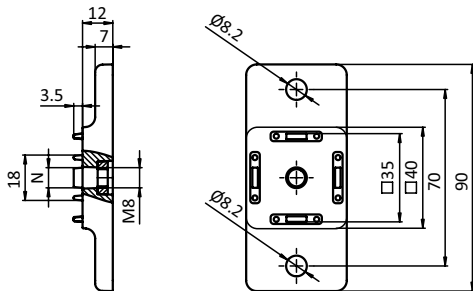
Teil-Nr.
Part #

6MHM75100D40



ADAPTERPLATTE 40 HÖHENVERSTELLBAR**ADAPTER PLATE 40 HEIGHT ADJUSTABLE**

Ausführung	Aluminiumdruckguss	Model	Die-cast aluminum
Beschreibung	zur rechtwinkligen Verbindung von einem Monitorhalter oder von einem Aluminiumprofil, sowie zum Herstellen einer T-Verbindung zwischen zwei Aluminiumprofilen; durch zugängliche Anschraubbohrungen ist die Position nachträglich verstellbar	Description	To connect a monitor mount or an aluminum profile at right angles, as well to tee connect two aluminum profiles; accessible mounting holes allow to adjust the position later
Material	Adapterplatte: Aluminiumdruckguss Einpressmutter: Stahl	Material	Adapter plate: Die cast aluminum Pressed nut: Steel
Oberfläche	Adapterplatte: alufarbig pulverbeschichtet Einpressmutter: verzinkt	Surface	Adapter plate: Alu color powder coated Pressed nut: Zinc plated
Liefereinheit	10 Stück	Pack Quantity	10 pieces
Hinweis	passender Monitorhalter siehe Seite 575	Tip	Compatible monitor mount see page 575


 Adapterplatte 40 höhenverstellbar
 Adapter Plate 40 Height Adjustable

N

Gewicht [g]
Weight [g]Profil
ProfileTeil-Nr.
Part #

8

64.0

I

061SAP40H